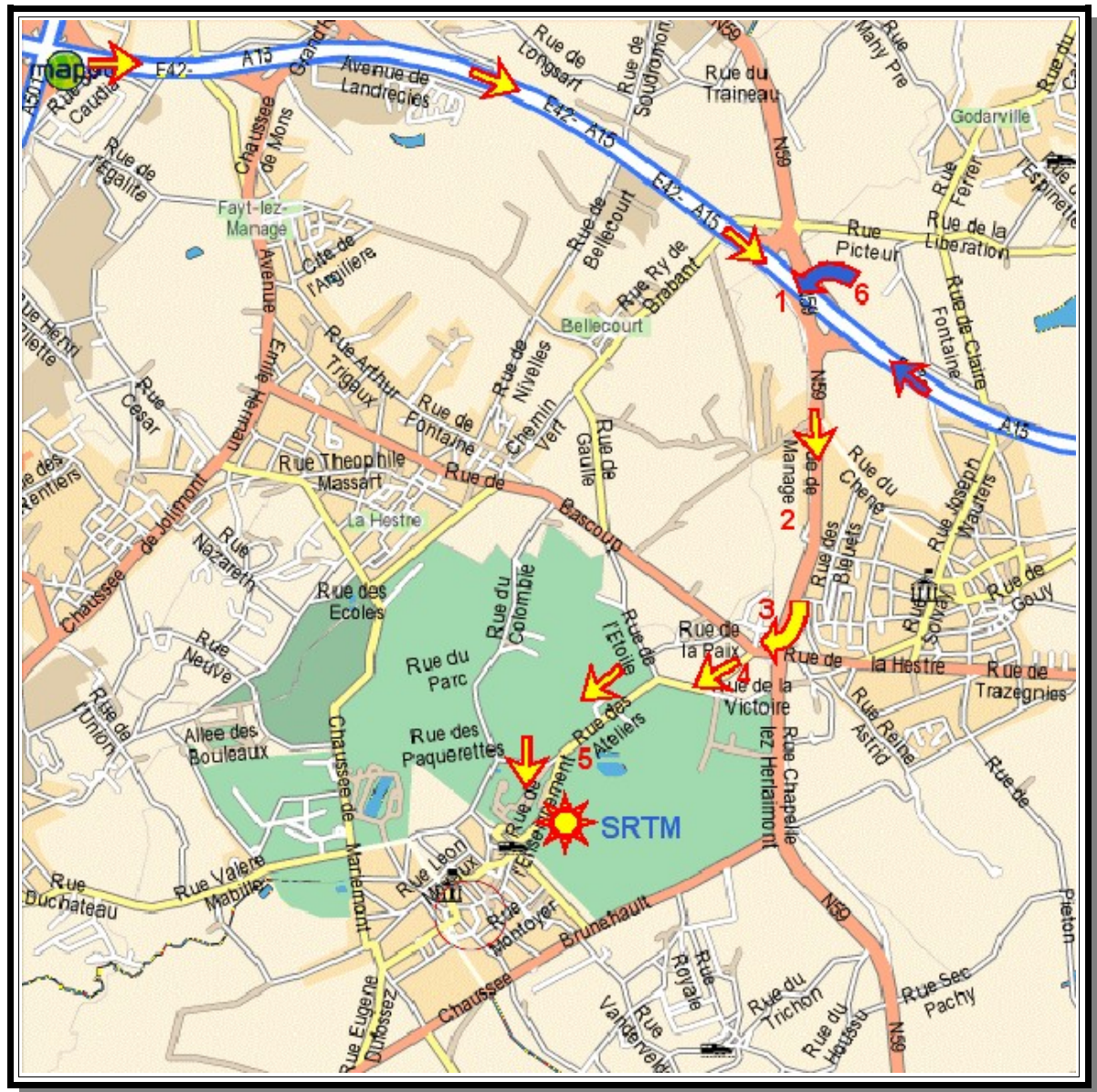


PLAN D'ACCES A LA S.R.T.MORLANWELZ



Venant de MONS

- ✓ Autoroute A7/E19/E42 en direction: Bruxelles/Liège/Charleroi
- ✓ Rester à droite sur A15/E42 en direction Liège/Namur/Charleroi
- ✓ Sortie 18bis - Chapelle-lez-Herlaimont (1)
- ✓ Continuer sur N59 en direction Binche/Thuin/Anderlues/Chapelle-L-Ht/Morlanwelz...

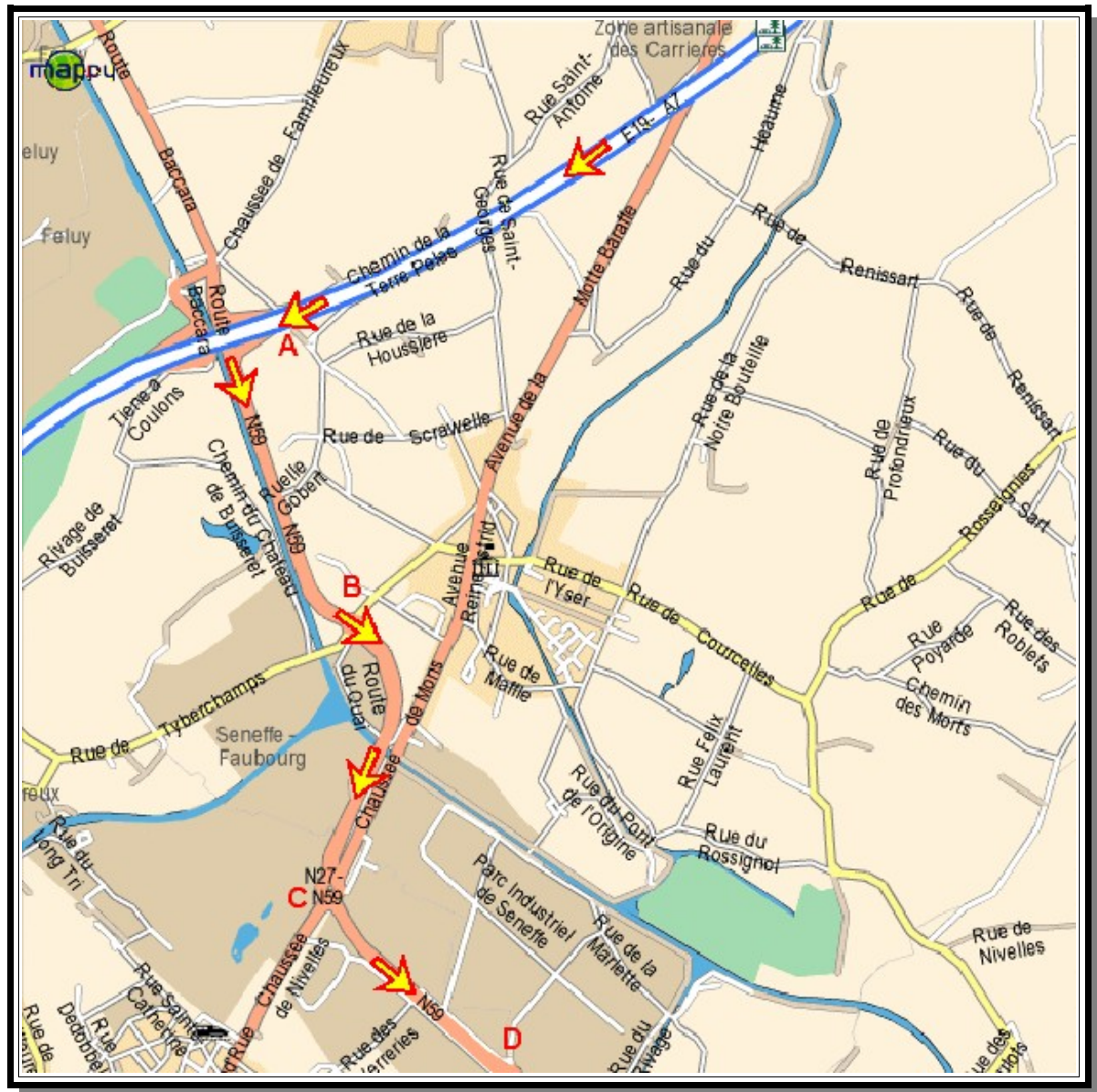
Venant de CHARLEROI

- ✓ Autoroute A15/E42 en direction: Mons/Charleroi
- ✓ Sortie 18bis - Chapelle-lez-Herlaimont (6)
- ✓ Continuer sur N59 en direction Binche/Thuin/Anderlues/Chapelle-L-Ht/Morlanwelz...

...N59

- ✓ Au rond-point prendre la deuxième sortie en direction: Morlanwelz-Mariemont (2)
- ✓ Au Carrefour tourner à droite sur la chaussée de Bascoup (3)
- ✓ Tourner directement à gauche sur la rue des Ateliers (4)
- ✓ A la patte d'oie rester à gauche sur la rue de l'Enseignement (5)
- ✓ Le stand se situe à votre gauche 100 mètres après le complexe sportif.

PLAN D'ACCES A LA S.R.T.MORLANWELZ



Venant de BRUXELLES

- ✓ Autoroute A7/E19 en direction: Paris/Mons/Charleroi/Liège/Namur
- ✓ Sortie 20 - Feluy (A)
- ✓ Continuer sur N59 en direction: Ronquières/Seneffe/Feluy
- ✓ Au 1^{er} rond-point prendre la deuxième sortie en direction Chapelle-lez-Herlaimont (B)
- ✓ Au 2^{ème} rond-point prendre la deuxième sortie en direction Chapelle-lez-Herlaimont (C)
- ✓ Au 3^{ème} rond-point prendre la troisième sortie en direction Chapelle-lez-Herlaimont (D)
- ✓ Au 4^{ème} rond-point prendre la deuxième sortie en direction: Morlanwelz-Mariemont (2)
- ✓ Au Carrefour tourner à droite sur la chaussée de Bascoup (3)
- ✓ Tourner directement à gauche sur la rue des Ateliers (4)
- ✓ A la patte d'oie rester à gauche sur la rue de l'Enseignement (5)
- ✓ Le stand se situe a votre gauche 100 mètres après le complexe sportif.